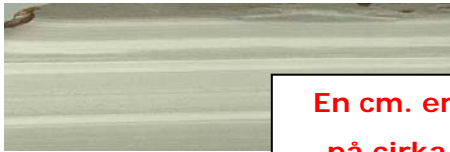




## 17. Quick manual på former

Lagene i moleret er bogens sider og her er, hvad de kan fortælle dig af historier:



**En cm. er dannet på cirka 300 år**

### Moler – former og farver



#### *Mørkt og lyst moler      Forskellige molerlag*

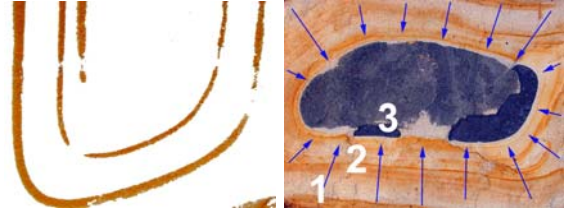
Vand vasker moleret, så det bliver lyst. Inden vaskning var det mørkt, farvet af svovlkis (jern og svovl). Efter vaskning sidder noget af jernet tilbage som rust.



#### *Lyst moler og moler med fiskeknogler*



Istidens tryk maste og bukkede moleret. Sådan ser mast moler ud.



#### **Rustringe - Sådan dannes de:**

*Et: vand siver ind*

*To: rust afsættes i ringe*

*Tre: sort moler – her er vandet ikke nået til*

### Træ i moler



Inde på land voksede planter og træer. Stærke storme blæste ting fra landet ud i vandet, hvor det drev til havs. Ude i havet sank planter og træ til bunds, og her blev det en del af moleret.



#### *Træstykke og Plantestængel*

### På Bunden af havet

Nede ved havbunden var der sjældent ilt, men når der var lidt ilt kom der også orm, som lavede ormegange.

Lange sorte streger med blød kant er ormegange fyldt med vulkansk aske. Sort træ har en tydelig kant.

